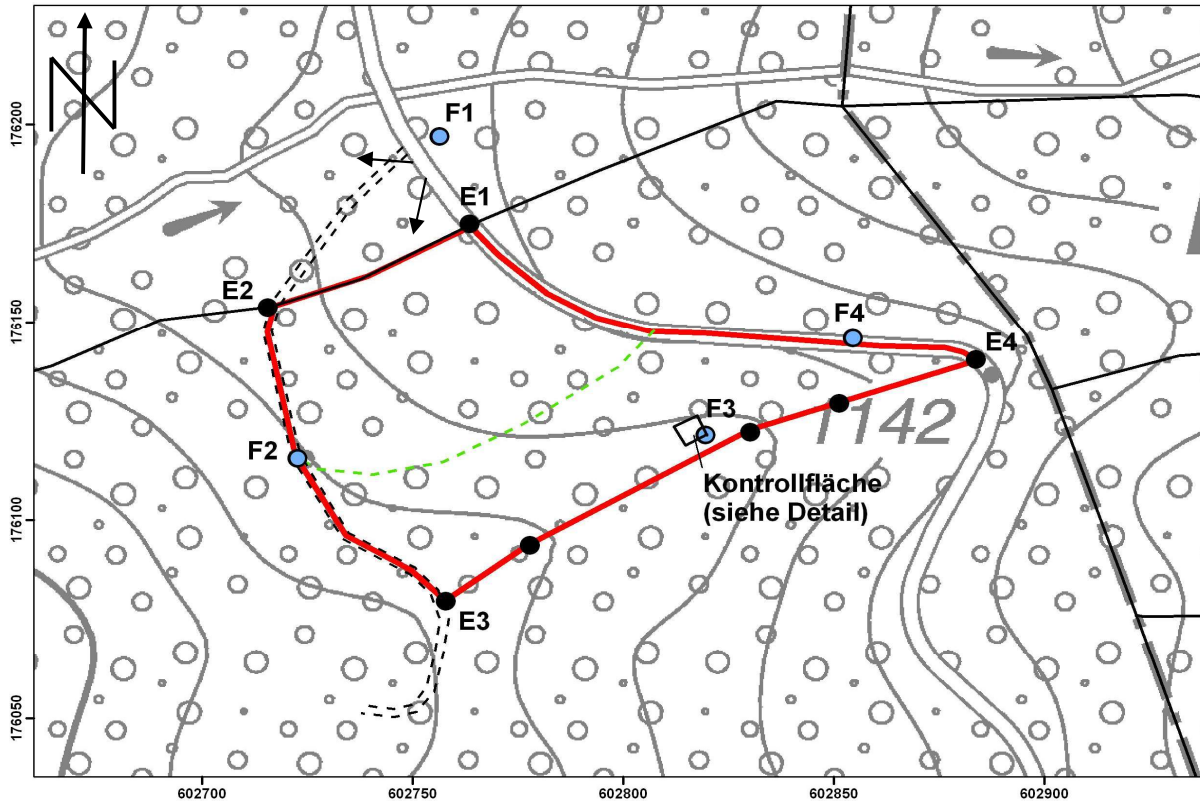


Gemeinde / Ort:	Riggisberg / Sunnig Cher	Weiserfl. Nr.:	Fläche (ha): 0.7	Datum:	29.07.2009	Bearbeiter:	Ph. Mösch
Koordinaten:	602.765 / 176.125	Meereshöhe:	1160	Hangneigung:	20 - 70 %		
Beilagen:	<input type="checkbox"/> Form 2	<input type="checkbox"/> Form 3	<input type="checkbox"/> Form 4	<input type="checkbox"/> Form 5	<input type="checkbox"/> Plan 1:5'000	<input type="checkbox"/> Fotoprotokoll	<input type="checkbox"/> Andere:

Situationskizze:



Legende:

- E1,2,3,4 = Eckpunkte (Pfähle)
- F1,2,3,4 = Fotostandorte
- - - = Bodenabgrenzung
- - - = March
- - - = Perimeter
- - - = Weg

Koordinaten Eckpunkte:

- E1: 602.765/176.178 / 7.2 m zu Fi 60 / Az 265 / 1174 m ü. M.
- E2: 602.726/176.155 / 0.0 m zu Fi 60 / 1193 m ü. M.
- E3: 602.755/176.078 / 0.0 m zu Ta 50 / 1193 m ü. M.
- E4: 602.887/176.144 / 15 m zu Fi 50 / Az 85 / 1152 m ü. M.

Koordinaten Kontrollfläche:

602.819 / 176.127 / 1178 m ü. M.

Waldfunktion(en):

Zieltyp:

Grund für Weiserfläche: (Geltungsbereich u. Fragestellung)

1. Genügend Ta und BAh im Anwuchs und Aufwuchs (Licht, Wild)
2. Genügend entwicklungsfähige Bäume in zwei Durchmesserstufen
3. Hat Bu gegenüber Ta zu starke Konkurrenzkraft? Vermag Bu Ta zurückzudrängen
4. Reicht Plenterung alleine nicht mehr? Braucht es zusätzliche Mischungsregulierung mit Jungwaldpflege

Bestandesbild: (Profilskizze, Kurzbeschreibung)

