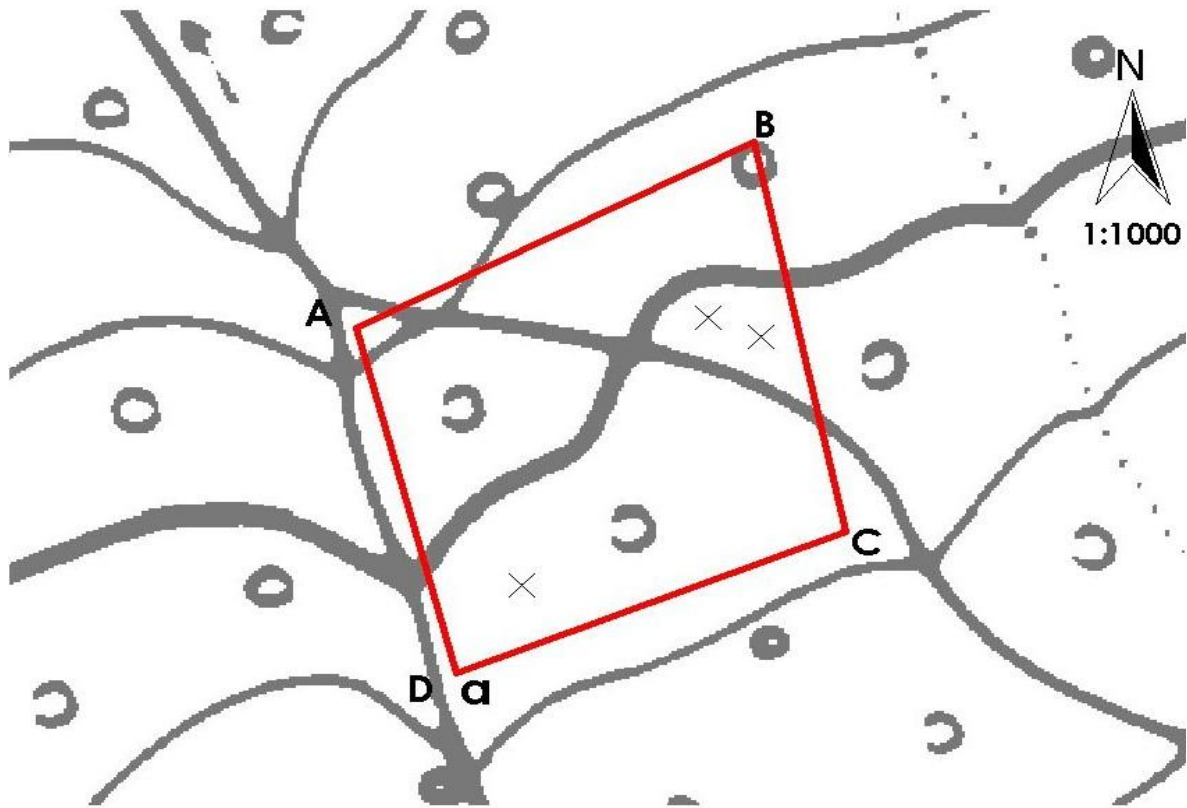


**F1**

<b>Analyse de l'état des placettes témoins</b>									
Projet no:	401-FR-9019	Canton:	FR	Commune:	Le Mouret				
Plan no:		Peupl. no:		Placette no:	<b>1</b>				
Responsable:	PR/MB	Date:	02.09.2003	Surface (ha):	<b>0.26</b>				
<b>1. Situation de la placette témoin et emplacements des photos (voir au verso)</b>									
<b>2. Dangers naturels</b> <span style="float:right">Genre de danger : Crues (et glissements de terrain)</span>									
Pente en %:	20-30%	<input checked="" type="checkbox"/>	Zone de déclenchement						
Altitude en m:	1090m	<input checked="" type="checkbox"/>	Zone de passage						
Remarques:		<input type="checkbox"/>	Zone de dépôt						
<b>3. Type de station</b> (brève description du type de station et des évt. différences à l'intérieur de la placette)									
Hêtraie à Sapin avec Epiaire des forêts (18s)									
<b>Sol:</b>			<b>Végétation, recouvrement en 10e:</b>						
	Humus brut	Moder	Mull						
<b>cm</b>	L-F-H-Ah	L-F-(H)-Ahh-Ah	L-(F)-Ah	<b>Espèces dominantes</b>	<b>Recouvrement</b>				
litière	16			Etagenmoos	0.5				
	8			fétuque des bois	0.3				
	4			violette des forêts	0.2				
	2			sceau de Salomon verticillé	0.1				
Surface du sol	-2			myrtille	0.1				
	-4			aspérule odorante	0.1				
mélange	-8			prêle des bois	0.1				
	-16								
Remarques			<b>6. Etat des éléments contribuant à la stabilité</b>						
Bon mélange entre les matériaux minéraux et organiques			<b>Essences</b>	<b>épi</b>	<b>sa</b>	<b>hê</b>			
			<b>Caractéristiques</b>						
			Stade de développement	4-5	5	3			
			Coefficient d'élancement	80	70	80			
			Aplomb/enracinement	m	b	b			
			Longueur des couronnes	1/5	1/3	1/2			
<b>4. Mélange</b>			<b>7. Etat du rajeunissement</b>						
<b>Peuplement</b>			<b>Essences</b>						
<b>Rajeunissement</b> (recouvrement en 10e et forme)			<b>épi</b>	<b>sa</b>	<b>hê</b>	<b>ér'syc</b>			
Essence	Degré	Forme	Semis/recrû	Rajeunissement					
épi	52	i	+ i						
sa	39	i	0.2 i						
hê	9	i	0.1 i	0.3 i					
ér'syc			0.1 i						
			<b>Caractéristiques</b>	1	2	1	2	1	2
			Degré de fermeture	+	0.2	0.1	0.3	0.1	
			Hauteur dominante	0.1	0.1	0.2	1.5	0.3	
			Allure pousse terminale	o	o	o	l	o	
			Concurrence végétation	f	f	f	f	f	
			En cas de distribution inégale du rajeunissement, reporter les groupes sur le crquis avec le symbole des essences (1=recrû, 2=rajeunissement)						
<b>5. Structure</b>			<b>8. Dégâts au rajeunissement et au peuplement</b> (indiquer essences, stade de développement, genre et intensité du dégât)						
	<b>Peuplement</b>	<b>Remarques</b>	Un peu d'abroustissement sur l'érable. Sapin et hêtre OK. Peu de chevreuils.						
Structure verticale	d								
Répartition des diam.	m								
Collectifs	a								
Recouvr. en 10e	0.9								
Degré de fermeture	c								
Larg. max des trouées	5								
Long. max des trouées	20								
Tiges suscept. de dvltpt/ha	100								
Nombre de tiges/ha	388								

F1

**1. Situation et limites de la placette témoin et emplacements des photos**



Photos				1=emplacement	2=no
				3=direction	4=focale
1	2	3	4	Remarques	
A	1	B			
A	2	D			
B	3	C			
B	4	A			
C	5	D			
C	6	B			
D	7	A			
D	8	C			

**Légende du croquis**

- a** rocher 1.5m
- X** souches

**9. Remarques** (ex.: histoire du peuplement, volume sur pied, etc...)  
 Histoire du peuplement: éclaircie sélective il y a 20 ans environ, quelques chablis Lothar, reboisement d'anciens pâturages vers 1890 ? Volume sur pied: 685 sv/ha (cf. inventaire).