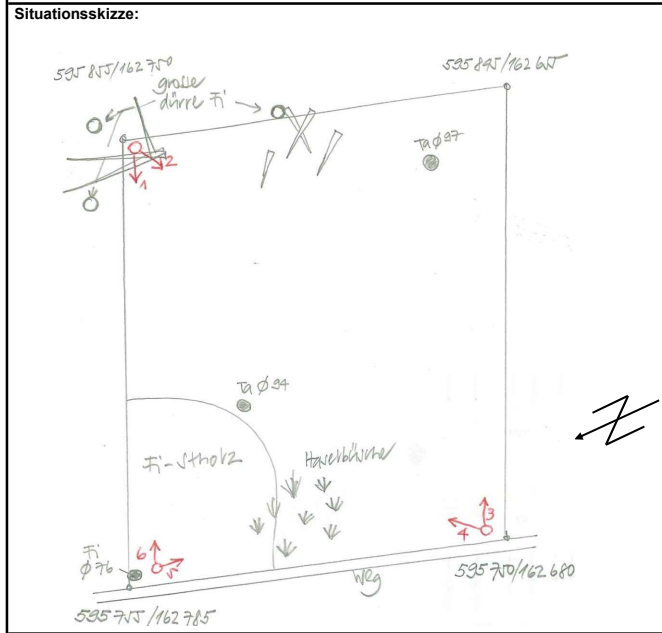


NaiS / Formular 1

Situation

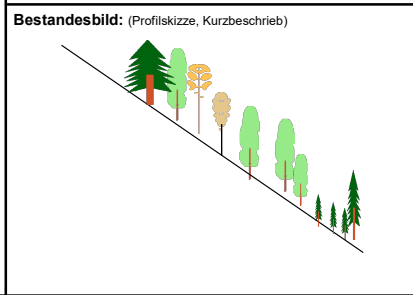
Gemeinde / Ort: Gridwald, Bolligen	Weiserfl. Nr.: 6	Fläche (ha): 1	Datum: 05.08.2009	BearbeiterIn: H. Jost, Ch. von Grünigen
Koordinaten: 595 800 / 162 700	Meereshöhe: 920 m. u. M.	Hangneigung: 75%		
Beilagen: <input checked="" type="checkbox"/> Form 2 <input checked="" type="checkbox"/> Form 3 <input checked="" type="checkbox"/> Form 4 <input checked="" type="checkbox"/> Form 5 <input checked="" type="checkbox"/> Plan 1:5'000 <input checked="" type="checkbox"/> Fotoprotokoll <input type="checkbox"/> Andere:				



Waldfunktion(en):
Schutz vor Steinschlag

Zieltyp:
Steinschlag obermontan

Grund für Weiserfläche: (Geltungsbereich u. Fragestellung)
Die Fläche ist gut zugänglich und schützt direkt ein Wohnhaus vor Steinschlag. Sie eignet sich als Demonstrationsobjekt. Wir können die Steinschlagaktivität beobachten und neue Steine mit Farbe bezeichnen. Wir können die quergelegten Bäume und ihre Funktion beobachten. Wir werden die Vorrats- und Stammzahlveränderung beobachten. Das Vorgehen und die Sicherheitsfragen beim Querlegen der grossen Dürrebäume sollen dokumentiert werden. Beobachtung von Einzelbäumen.



- P2/634.336/173.718, Bah 20
- P1/634.457/173.771, Bah 35
- P3/634.273, 173.847, Fi 62
- P4/634.338/173.885, Fi 14

- Fotostandort F1
- Fotostandort F2
- Fotostandort F3
- Eckpunkt E1
- Eckpunkt E2
- Eckpunkt E3
- Eckpunkt E4

P Autoparkplatz

- Stangenholz R R
- u u
- n n
- s s
- e e
- Felsen Wanderweg
- Felsen Nordrichtung?

