

Nachhaltigkeit und Erfolgskontrolle im Schutzwald (NaiS)

Weiserflächen-Netz Nidwalden

Waldrevier: 1

Weiserfläche: Kirchenwald, Hergiswil

Zwischenbegehung: 03.05.2023

Inhalt

1	Datum und Beteiligte der Zwischenbegehung	2
2	Bestandesgeschichte, vorangehende Begehungen und Dokumentationen	2
3	Ereignisse und ausgeführte Massnahmen.....	3
4	Aktueller Zustand und Veränderungen	3
5	Geplante Massnahmen und Schwerpunkte der Beobachtung	3
6	Diverses	3
7	Zeitpunkt nächste Zwischenbegehung bzw. Folgeaufnahme.....	3

Beilagen

- Orthofotoplan 2018, 1:1'000
- Orthofotoplan 2018, 1:5'000
- Waldgesellschaften, 1:1'000
- Vegetationshöhenmodell 2010, 1:1'000
- Übersichtsplan, 1:5'000
- Formular 1 (2003)
- Formular 2 (2003)
- Formular 3
- Fotodokumentation (2008, 2013, 2018, 2023)
- Protokoll Vollkluppierung

Checkliste

- Markierungen angebracht
- Fotos aufgenommen
- Formulare ausgefüllt
- Protokoll

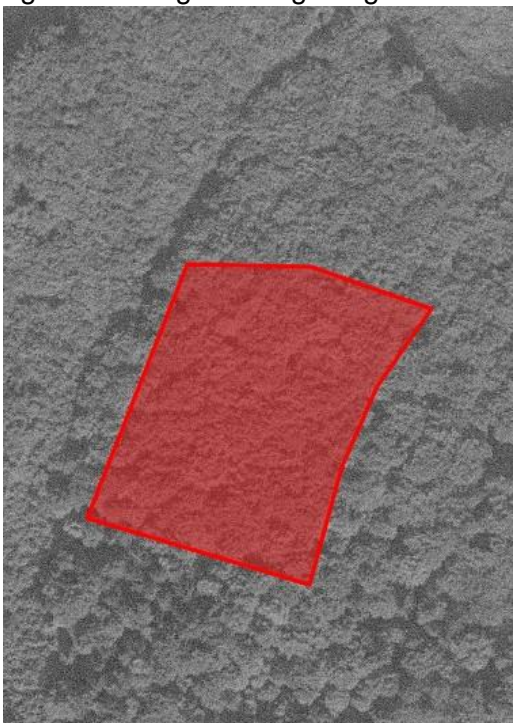
1 Datum und Beteiligte der Einrichtung/Begehung

03.05.2023

Josef Odermatt, Förster

2 Bestandesgeschichte, vorangehende Begehungen und Dokumentationen

Auf dem Luftbild von 1946 ist ein einschichtiger Jungwald zu sehen. Die Erschliessungsstrasse ist das erste Mal auf dem Orthofoto von 1976 ersichtlich. Bis zu diesem Zeitpunkt sind keine Eingriffe bekannt. Der erste Eingriff auf der Fläche ist auf dem Orthofoto von 1981 erkennbar. In den darauffolgenden Jahren wurde die Verjüngungsöffnung stetig erweitert, bis im Jahr 2023 wurde fast die ganze Weiserfläche verjüngt. Die Dickungs- und Stangenholzpflege wurde regelmässig ausgeführt.



Luftbild 1975, swisstopo



Luftbild 1998, swisstopo

Datum	Begehung/Dokumentation	Fazit
11.04.2003	Einrichtung der Weiserfläche	
18.04.2008	Fotodokumentation	
15.04.2013	Fotodokumentation	
24.04.2018	Fotodokumentation	
31.10.2018	Wirkungsanalyse	Unterlagen fehlen
03.05.2023	Fotodokumentation	

3 Ereignisse und ausgeführte Massnahmen

Ereignisse

Keine Ereignisse bekannt.

Ausgeführte Massnahmen

1997	Pflegeeingriff
2003	Pflegeeingriff, Positive Auslese
2011	Pflegeeingriff, Positive Auslese
2022	Pflegeeingriff, Positive Auslese

4 Aktueller Zustand und Veränderungen

Boden Vitalität	Bodenverletzung		Keine Angaben
	Kernwüchse	2003	Ca. ½ der Kronen stark einseitig
Stabilität	Krankheiten		Keine Angaben
		2003	Einzelne Steinschlagschäden, gute Verankerung
Konkurrenzvegetation			Keine Angaben
Mischung		2003	30%Ah, 30%Es, 30%Li, 9%Bu, 1%Bi

5 Geplante Massnahmen und Schwerpunkte der Beobachtung

geplante Massnahmen

2026 Folgeeingriff Stangenholzpflege

Beobachtung und Fragestellungen

- 2003
- Ausleseebäume ohne einseitige Kronen
 - H/D- Wert Ausleseebäume < 70
 - Gefüge vertikal zweischichtig

6 Diverses

Durch die nicht klar definierten Zielsetzungen und Fragestellungen wird die Weiserfläche Kirchenwald stillgelegt. Unterhalb der Weiserfläche sind verschiedene Steinschlagverbauungen erstellt worden. Die Bestockung auf der Weiserfläche verliert dadurch ihre Bedeutung. Natürlich ist sie nicht verzichtbar, aber es gibt interessantere Orte, um die Wirkung des Walde gegen Steinschlag zu überwachen. Die gute Fotodokumentation wird weiterverfolgt. Die Weiserfläche wird somit in einen Beobachtungspunkt umgewandelt.

7 Zeitpunkt nächste Fotodokumentation bzw. Folgeaufnahme

2028 nächste Fotodokumentation