

23.03.2

Nachhaltigkeit und Erfolgskontrolle im Schutzwald (NaiS)

Weiserflächen-Netz Nidwalden

Waldrevier: 1**Weiserfläche: Buochserribi, Buochs**

Protokoll Zwischenbegehung 23. März 2022

Inhaltsverzeichnis

1	Datum und Beteiligte der Zwischenbegehung	2
2	Vorangehende Begehungen und Dokumentationen (Stand 2020).....	2
3	Ereignisse und ausgeführte Massnahmen seit der Einrichtung bzw. Dokumentation.....	3
4	Aktueller Zustand und Veränderungen	3
5	Geplante Massnahmen und Schwerpunkte der Beobachtung	4
6	Diverses	4
7	Zeitpunkt nächste Zwischenbegehung bzw. Folgeaufnahme.....	5

Beilagen

- Formular 1
- Formular 2
- Fotodokumentation

Checkliste

- Markierungen kontrolliert und nachgemalt falls notwendig
- Fotos wiederholt
- Protokoll der Zwischenbegehung

1 Datum und Beteiligte der Zwischenbegehung

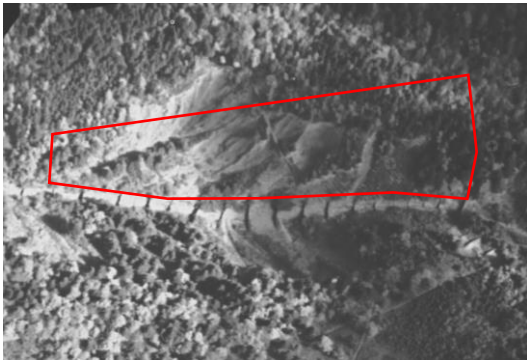
24.03.2022

Sepp Odermatt, Revierförster
Beat Ettlín, Forstingenieur

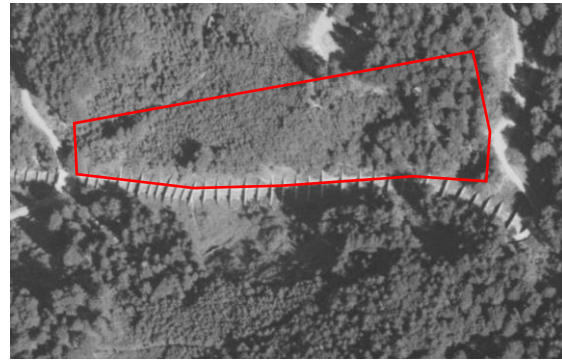
2 Bestandesgeschichte, vorangehende Begehungen und Dokumentationen

(Beschreibung und Datum der Massnahmen / Ereignisse, Eintragen auf Kopie der Skizze Form 1)

Im 16./17. Jahrhundert Holzreistweg zum Buochser Dorf. Erste Verbauungen wurden im Gebiet der Buochser Rübi ab 1882 erstellt. Die Ränder konnten damals zu wenig stabilisiert werden. Die Verbauungs- und Begrünungsprojekte von 1932 bis 1978 vermochten dann die Bacheinhänge zu stabilisieren. Es wurden Mauersperrén, Felchtenwerke, Abflussrinnen und Weganlagen erstellt. Weiden wurden gepflanzt, Erlen gesät und eine Begrünung mit Saatgut angebracht. Schon vor 1999 wurden Teilflächen der "Rübi" regelmässig auf den Stock gesetzt.



Luftbild 1943, swisstopo



Luftbild 1987, swisstopo

Datum	Begehung/Dokumentation	Fazit
30.04.2004	Fotodokumentation	
09.05.2008	Fotodokumentation	
25.09.2013	Einrichtung der Weiserfläche	Gute Stabilität, gute Mischung, keine Bodenverletzungen.
12.06.2019	Fotodokumentation	
18.03.2020	Zwischenbegehung	Gute Vitalität, Stabilität und Mischung. Keine Bodenverletzungen.
24.03.2022	Zwischenbegehung	Gute Vitalität, Stabilität und Mischung. Keine Bodenverletzungen.
08.06.2022	NaiS Kurs NW/ OW Förster und Forstingenieure	Kernwüchse und stabile Stockausschläge aufwachsen lassen. Nicht alles auf Stock setzen.

3 Ereignisse und ausgeführte Massnahmen

Ereignisse:

2004-2007	Keine Ereignisse
2008-2012	Keine Ereignisse
2013-2019	2014 & 2017 auf gegenüberliegender Bachseite (ausserhalb Weiserfläche) zwei oberflächliche Rutschungen
2020-2021	Keine Ereignisse

Ausgeführte Massnahmen

Seit 2004 wird alle 4 Jahre die Hälfte der Fläche auf den Stock gesetzt. Folgende drei Ziele werden mit dem Niederhalten verfolgt:

1. Dauernd lebende Pflanzen auf der ganzen Fläche mit einem Abstand <1.5m
2. Keine Bodenverletzungen durch umstürzende Bäume
3. Artenvielfalt unterhalb des Wanderwegs soll erhalten und gefördert werden
→ bessere Risikoverteilung, falls eine Art ausfallen würde.

2004-2007	2004	Hälfte der Fläche auf Stock gesetzt.
2008-2012	2008	Hälfte der Fläche auf Stock gesetzt.
	2012	Hälfte der Fläche auf Stock gesetzt.
2013-2019	2016	Hälfte der Fläche auf Stock gesetzt
	2014 & 2017	Auf gegenüberliegenden Bachseite (ausserhalb Weiserfläche) in den 2 Rutschungen total 600 Pflanzen und Stecklinge gesetzt (Liguster, Purpurweide, Reiweide, und Weiserle).
2020-2021		Keine Massnahmen ausgeführt.

4 Aktueller Zustand und Veränderungen

(Beschreibung und Eintragen auf Kopie der Skizze Form 1 / Ergänzung der bisherigen Dokumentation)

Boden	Bodenverletzung	2020	Keine gesehen.
		2022	Dito
	organische Auflage	2020	Aktuell keine Auffälligkeit. Organische Auflage infolge Niederhaltung scheint rasch zu vermodern und wird eventuell auch ausgespült. Die Mächtigkeit der Auflage müsste mit Bodenproben untersucht werden, um eine Aussage machen zu können.
		2022	Dito
Vitalität	Kernwüchse	2020	Ta und Fi: 100% vital. Laubbäume kann nicht beurteilt werden, da wir nicht eindeutig bestimmen können, ob es sich um Kernwüchse oder Stockausschläge handelt.
		2022	Dito
	Stockausschläge	2020	Laubbäume: gut → hoher Anteil an Stöcken hat ausgeschlagen
		2022	Wüchsigkeit nimmt ab.

	Krankheiten	2020	Eschentriebwelke: 100% sind befallen; 30% aller befallenen Eschen beurteilen wir als vital (gesunde starke Wipfeltriebe)
Stabilität	Niederhaltefläche	2022	Dito
		2020	Stabil
		2022	Dito
	Randbäume	2020	Stabil
		2022	Dito
Konkurrenzvegetation	Brombeeren	2020	direkt oberhalb des Wanderwegs in Richtung Bach. Es könnte sich evtl. um armenische Brombeeren handeln.
		2022	Keine grossen Probleme mehr.
Mischung	Oberhalb Wanderweg	2020	<u>BAh</u> , <u>Weiden</u> , <u>Erlen</u> , Li, Bi, Es, Fi/Ta <u>Roter Hartriegel</u>
		2022	Dito
	Unterhalb Wanderweg	2020	<u>BAh</u> , <u>Es</u> , <u>Er</u> , Weiden, Fi, Ta, Ul, Pa, Bi, Mb; Seidelbast, wolliger Schneeball, gemeiner Schneeball, Geissblatt, Holunder
2022		Dito	

5 Geplante Massnahmen und Schwerpunkte der Beobachtung

Geplante Massnahmen

2022 Bis 2025 die untere Hälfte der Fläche auf den Stock setzen. Beim Eingriff soll darauf geachtet werden, dass die aktuelle Artenvielfalt gefördert und erhalten bleibt.

Schwerpunkte Beobachtung

2022

- Stockausschlagfähigkeit
- Bodenauflage
- Bodenverletzungen
- Kernwüchse, insbesondere Weisstanne
- Mischung
- Stabilität Randbäume

6 Diverses

NaiS Profil Erosionsfläche und Niederwald: Eventuell braucht es für die ehemalige Erosionsfläche ein spezielles NaiS-Profil.

Wurzelwerk: Entscheidend für den Erfolg einer dauerhaften Niederhaltefläche ist ein flächiges und vitales Wurzelwerk. Wie das Wurzelwerk beurteilt werden kann, könnte im Rahmen einer Diplomarbeit FH ausgearbeitet werden.

Kostenvergleich Niederwald versus Hochwald auf Erosionsflächen: Wie hoch sind die Kosten eines Niederwalds verglichen mit einem Hochwald über eine Umtriebszeit inkl. Verbaumassnahmen?

7 Zeitpunkt nächste Zwischenbegehung bzw. Folgeaufnahme

Fotodokumentation 2022 und Wirkungsanalyse 2024.