

Gemeinde / Ort:	<i>Fritigen / Leimbach</i>	Folgeaufnahme Nr.:	
Weiserfläche Nr.:	<i>12</i>	Datum letzte Folgeaufnahme:	<i>15.4.2010</i>
BearbeiterIn:	<i>Ch. V. Grünigen</i>	Datum aktuelle Folgeaufnahme:	<i>12.9.2013</i>

1. Ausgangslage

Ist auf der Weiserfläche gegenüber der letzten Aufnahme eine wesentliche Veränderung feststellbar?

- ja (Neuansprache mit Form. 2 --> siehe Rückseite)
 nein (herkömmliche Folgeaufnahme mit Form. 6)

2. Aspekt

Gegenüber der letzten Aufnahme hat sich auf der Fläche etwas verändert, nämlich:

- Schmelldruck auf B'Alt Ø 15cm im obersten Teil der Fläche*
- N-Naturvegetation in aufgetrockneter Bestockung (Foto 3)*

Die Veränderungen haben einen Einfluss auf die Fragestellungen, nämlich:

Die Fläche war von einem Naturereignis betroffen

Ereignis: _____ Datum _____

Auswirkung(en) _____

Die nähere Umgebung der Fläche war von einem Naturereignis betroffen

Ereignis: _____ Datum _____

Auswirkung(en) _____

3. Ausgeführte Routinemassnahmen

- Grenzen nachmarkiert
- Fotostandorte nachmarkiert
- andere Routinemassnahmen

4. Bemerkungen, besondere Feststellungen

Fotos gemacht

5. Notiz für die nächste Folgeaufnahme

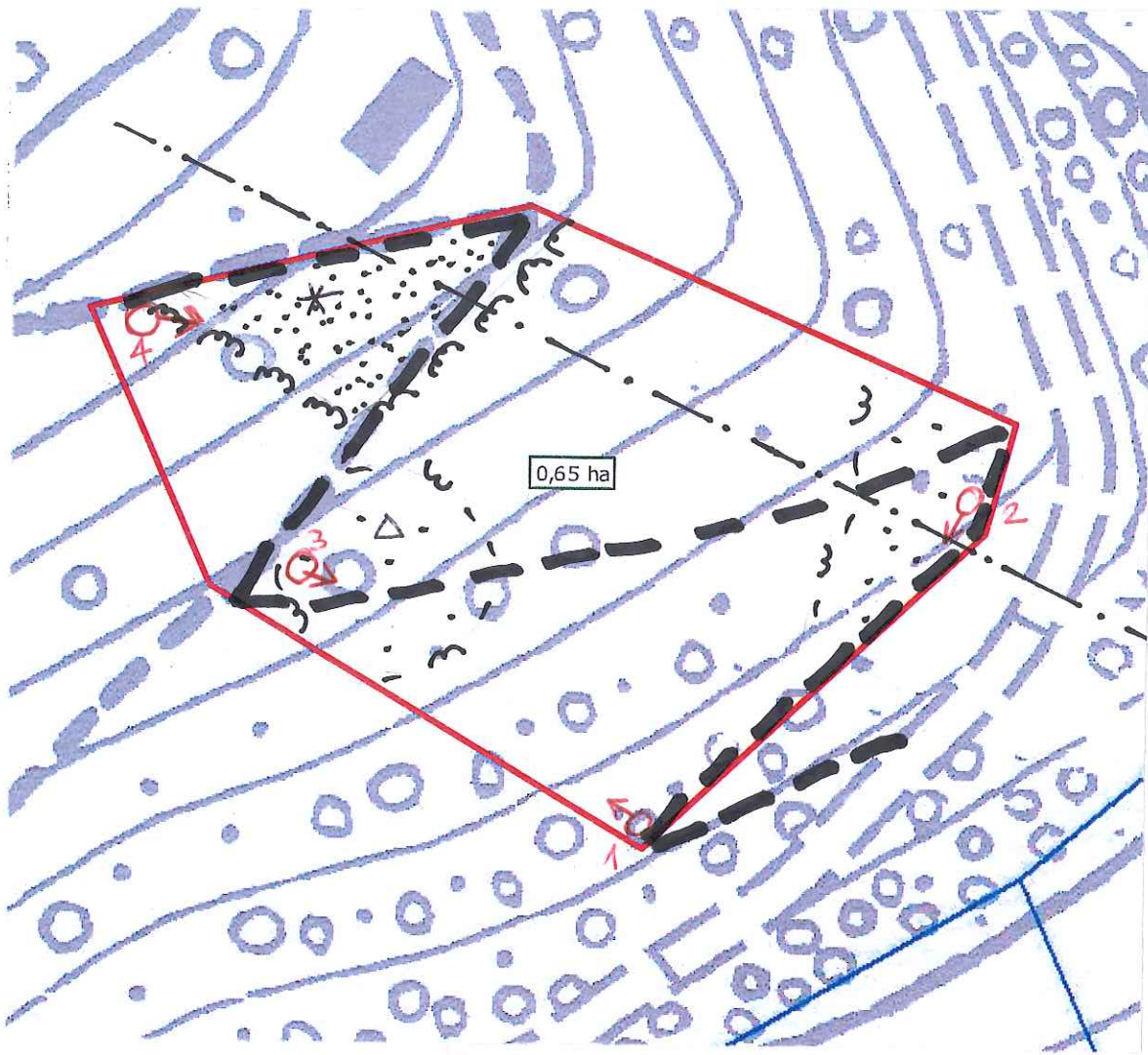
vgl. Skizze auf Rückseite

Ort, Datum:

Spiez, 12.9.2013

BearbeiterIn:

Ch. V. Grünigen



Weiserfläche 12 Leimbach 1:1000 12.9.2013

* starke Verunkrautung
bis 2m hoch

Himbeere, Weidenröschen, Engelwurz,
Pfeifengras
keine Vegetation

△ Bestand aufgebauert

Es steht sich auf dem Moos die
Fichte als Sämling ein.
Brombeere, Vogelbeere