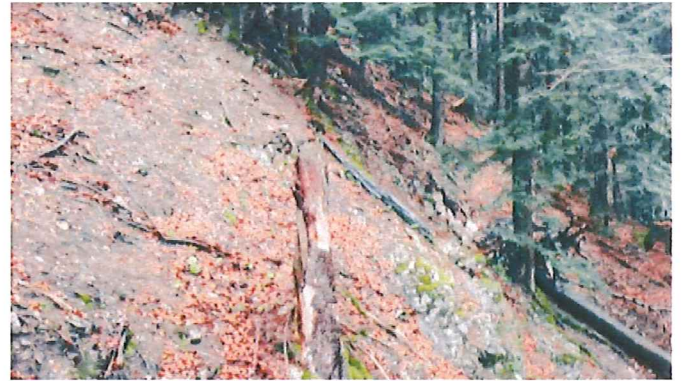


Fotos vom 06. Juli 2000

Fotos vom 03.11.2013

Foto 1a



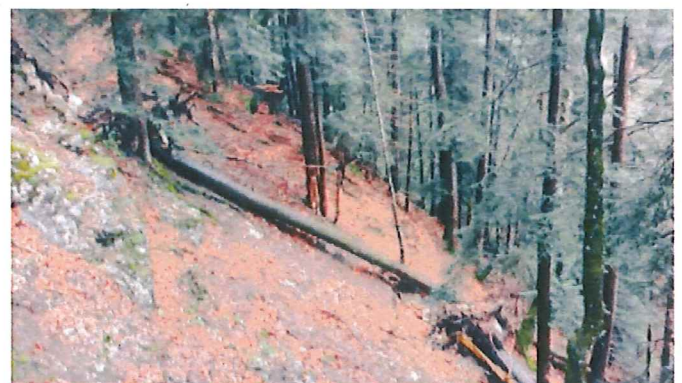
Beschrieb: Kaum Veränderungen feststellbar ; weder in Verjüngung, noch im Bestand ; ausser geworfener Baum (siehe Foto 1c) und liegendes Totholz (siehe Foto 1b)

Foto 1b



Beschrieb: Kaum Veränderungen im Bestand feststellbar. Liegender Stamm in Falllinie ist hangabwärts gerutscht (Distanz: > 50 m'?)

Foto 1c



Beschrieb: 2 Bäume wurden mit samt Wurzelsteller geworfen. Dadurch wurden Steine mobilisiert.

Foto 2a



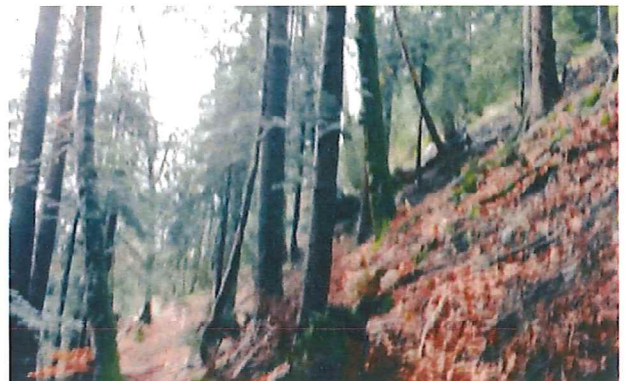
Beschrieb: Baum wurde mit samt Wurzelteller geworfen. (Gleicher Baum, wie Foto 1c – oben im Bild). Steine und Blöcke wurden dadurch mobilisiert.

Foto 2b



Beschrieb: Kaum Veränderungen feststellbar ; weder in Verjüngung oder Dichtung, noch im Bestand

Foto 3a



Beschrieb: Kaum Veränderungen feststellbar

(Foto verwackelt wegen schlechter Lichtverhältnissen)

Foto 4a



Beschrieb: Kaum Veränderungen im Bestand feststellbar.; ausser Baumdurchmesser.

Foto 4b



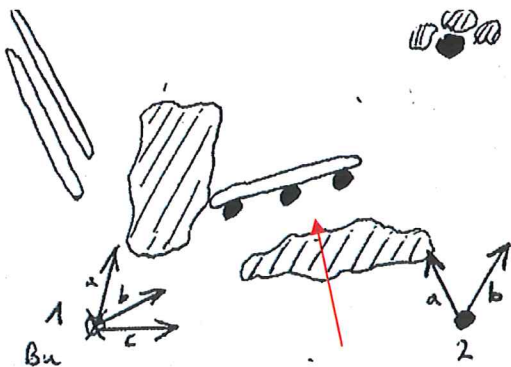
Beschrieb: Kaum Veränderungen feststellbar. Fichtendickung hat sich kaum entwickelt. Äste am Boden sind noch nicht vermodert. Im Hintergrund (Süden) ist der Bestand – ausserhalb der Weiserfläche – aufgelichtet.

Foto 5



Beschrieb: Schlecht verankerter Baum ist umgefallen und hat Blöcke und Steine mobilisiert (idem Foto 1c)

Foto 6



Beschrieb: Querholz aus Skizze von 2000 ist heute extrem verwittert. Zurück gehaltene Steine werden bald mobilisiert werden. Im Hintergrund (Süden und Osten) ist der Bestand heute aufgelichtet.