

Nachhaltigkeit und Erfolgskontrolle im Schutzwald (NaiS)

## Weiserflächen-Netz Obwalden

**Forstbetrieb: Alpnach**

**Weiserfläche: Haselwald**

**Protokoll Zwischenbegehung 04.10.2012 (Datum)**

### Inhaltsverzeichnis

<b>1</b>	<b>Datum und Beteiligte der Zwischenbegehung .....</b>	<b>2</b>
<b>2</b>	<b>Vorangehende Begehungen und Dokumentationen .....</b>	<b>2</b>
<b>3</b>	<b>Ereignisse und ausgeführte Massnahmen seit der letzten Zwischenbegehung bzw. Dokumentation.....</b>	<b>2</b>
<b>4</b>	<b>Aktueller Zustand und Veränderungen.....</b>	<b>3</b>
<b>5</b>	<b>Geplante Massnahmen und Schwerpunkte der Beobachtung .....</b>	<b>3</b>
<b>6</b>	<b>Diverses .....</b>	<b>4</b>
<b>7</b>	<b>Zeitpunkt nächste Zwischenbegehung bzw. Folgeaufnahme .....</b>	<b>4</b>

### Beilagen

- ☒ Formular 1 ergänzt
- ☒ Fotodokumentation
- ☐ Nachkalkulation ausgeführter Holzschlag
- ☐ .....
- ☐ .....

### Checkliste

- ☒ Markierungen nachgemalt
- ☒ Fotos wiederholt
- ☒ Protokoll der Begehung

## **1 Datum und Beteiligte der Zwischenbegehung**

04.10.2012                      Rolf Wallimann  
                                     Roland Christen  
                                     Michael Planzer  
                                     Beat Ettlin

## **2 Vorangehende Begehungen und Dokumentationen**

Einrichtung der Weiserfläche:	10.10.2007	(Datum)
letzter Kontrollgang:		(Datum)
letzte Zwischenbegehung:	04.10.2012	(Datum)
Ausführung letzte Massnahmen:		(Datum)

## **3 Ereignisse und ausgeführte Massnahmen seit der letzten Zwischenbegehung bzw. Dokumentation**

(Beschreibung und Datum der Massnahmen / Ereignisse,  
Eintragen auf Kopie der Skizze Form 1)

Ereignisse:                      Eine umgefallene Buche, Ursache nicht bekannt.

Ausgeführte Massnahmen:   Keine Massnahmen seit der Einrichtung der Weiserfläche.

## 4 Aktueller Zustand und Veränderungen

(Beschreibung und Eintragen auf Kopie der Skizze Form 1 / Ergänzung der bisherigen Dokumentation)

Stabilität:	Keine Hänger Stabiler Restbestand
Boden:	Keine Rutschungs- oder Erosionsansätze zu erkennen
Verjüngung:	Offene Fläche 1 → Grasbewuchs jedoch genügend Aufwuchs (Bu ca. 50 cm, Fi ca. 50 cm) vereinzelt Anwuchs von Tannen ca. 30 cm); Ansamung Bu, Fi, Es Offene Fläche 2 → genügend Ansamung (Bu, Fi, Ta, Es) Offene Fläche 3 → genügend Ansamung (Bu, üppig) einzelner Tannenaufwuchs konnte festgestellt werden, war jedoch verbissen.
Konkurrenzvegetation:	Konkurrenzvegetation hat zugenommen aber nicht dramatisch
Wild:	<input type="checkbox"/> Verbiss stark <input checked="" type="checkbox"/> mittel <input type="checkbox"/> wenig <input type="checkbox"/> nicht beurteilt Bemerkungen: Ein Gemsbock gesehen

## 5 Geplante Massnahmen und Schwerpunkte der Beobachtung

(Kurzbeschreibung und vorgesehener Zeitpunkt geplanter Massnahmen, entsprechen die Massnahmen der ursprünglichen Planung? Anpassungen? Schwerpunkte und vorgesehener Zeitrahmen der Beobachtung)

geplante Massnahmen:	Keine Massnahmen geplant
Schwerpunkte Beobachtung:	Entwicklung der Ansaamung / Verjüngung Stabilität Restbestand Boden beurteilen (Erosion, Rutschungsansätze usw.)

## **6      Diverses**

Der Zaun entlang des Waldrandes ist nicht durchgehend. Viehspuren wurden in der Waldfläche keine gesehen.

## **7      Zeitpunkt nächste Zwischenbegehung bzw. Folgeaufnahme**

Nächste Zwischenbegehung im Herbst 2014.

Ort: <b>Haselwald</b>	Weiserfl. Nr.	Fläche (ha): <b>0,9 ha</b>	Datum: <b>10.10.07</b>	BearbeiterIn: <b>2. Dillmann/Christen</b>
Koordinaten: <b>663 340/202 870</b>	Beilagen: Form. 2 <input checked="" type="checkbox"/> Form. 3 <input checked="" type="checkbox"/> Form. 4 <input type="checkbox"/>	Meereshöhe: <b>1100</b>	Plän 1:2000 <input checked="" type="checkbox"/> Fotoprotokoll <input checked="" type="checkbox"/> Andere: <b>Wurden</b>	

Situationsskizze: *alle Masse sind schräge Längen*

Waldfunktion(en):

- Schutz gegen Festschnecken
- Zieltyp: (Spezialanforderung in Wildbach)

Grund für Weiserfläche (Geltungsbereich u. Fragestellung):

- hohe Vorräte + schwere Bäume im Haselwald
- keine Eingriffe seit 50 Jahren
- hohe Kosten
- tiefe Priorität in WBC-Projekten
- grosse Verjüngungsdüngelbarkeit

Bestandesbild (Profilskizze, Kurzbeschreibung):

Durchschnittliche Kronenweite  $38^\circ = 78\%$   
 Reduktionsfaktor schräge > horiz. Distanzen 0,79

ergänzt: 02.10.08/m + 04.11.08/m

ergänzt: 12.10.10/bc  
 01.10.12/bc



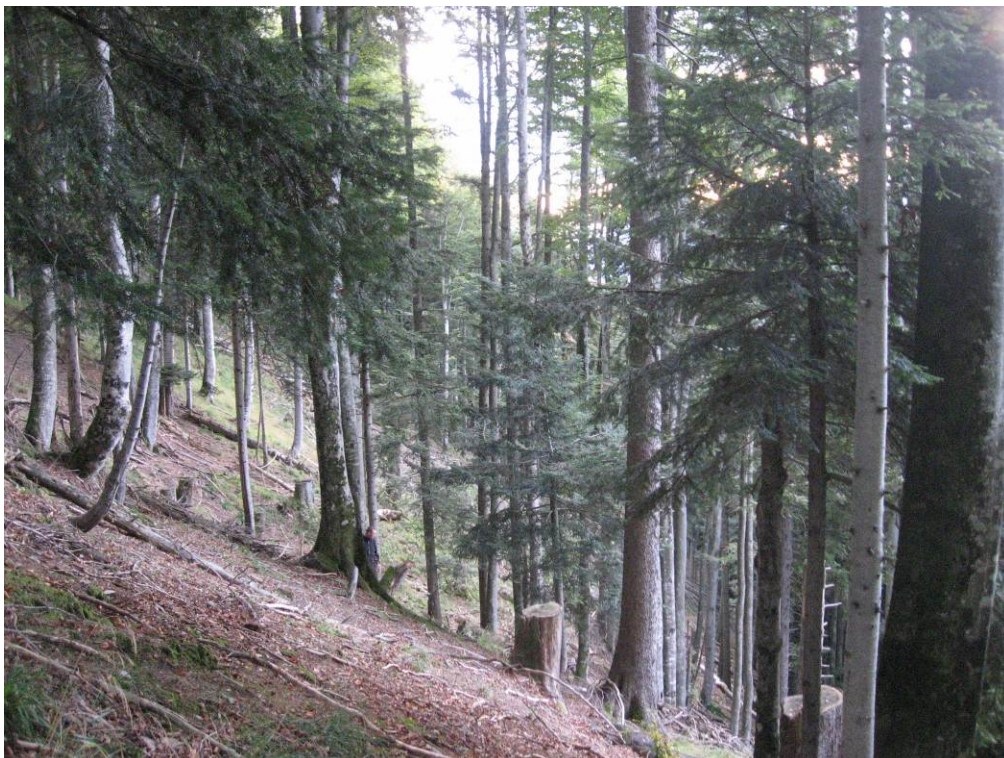
Fotostandort 1 an der NW-Ecke  
10.10.2007



F01 vor dem Holzschlag  
02.10.2008



F01 nach dem Holzschlag  
04.11.2008



F01  
04.10.2012



Fotostandort 2  
10.10.2007



F02 vor dem Holzschlag  
02.10.2008



F02 nach dem Holzschlag  
04.11.2008



F02  
04.10.2012



Fotostandort 3  
10.10.2007



F03 vor dem Holzschlag  
02.10.2008



F03 nach dem Holzschlag  
04.11.2008



F03  
04.10.2012



Fotostandort 4 (= Fotostandort 3) an der SO-Ecke  
10.10.2007



F04 vor dem Holzschlag  
02.10.2008



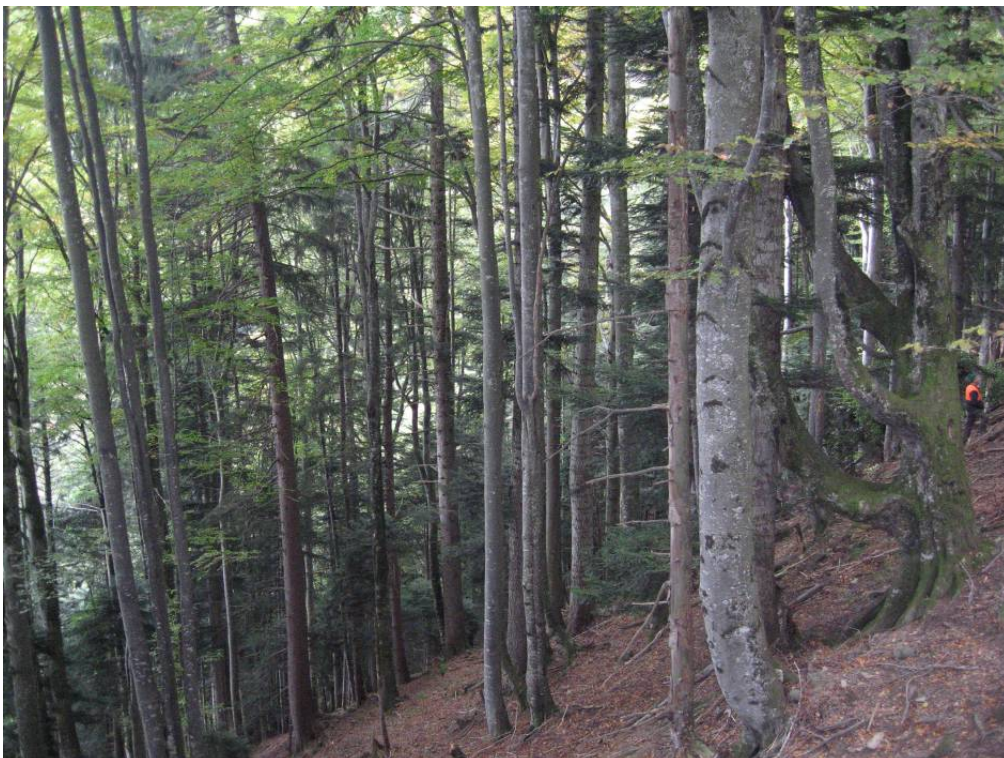
F04 nach dem Holzschlag  
04.11.2008



F04  
04.10.2012



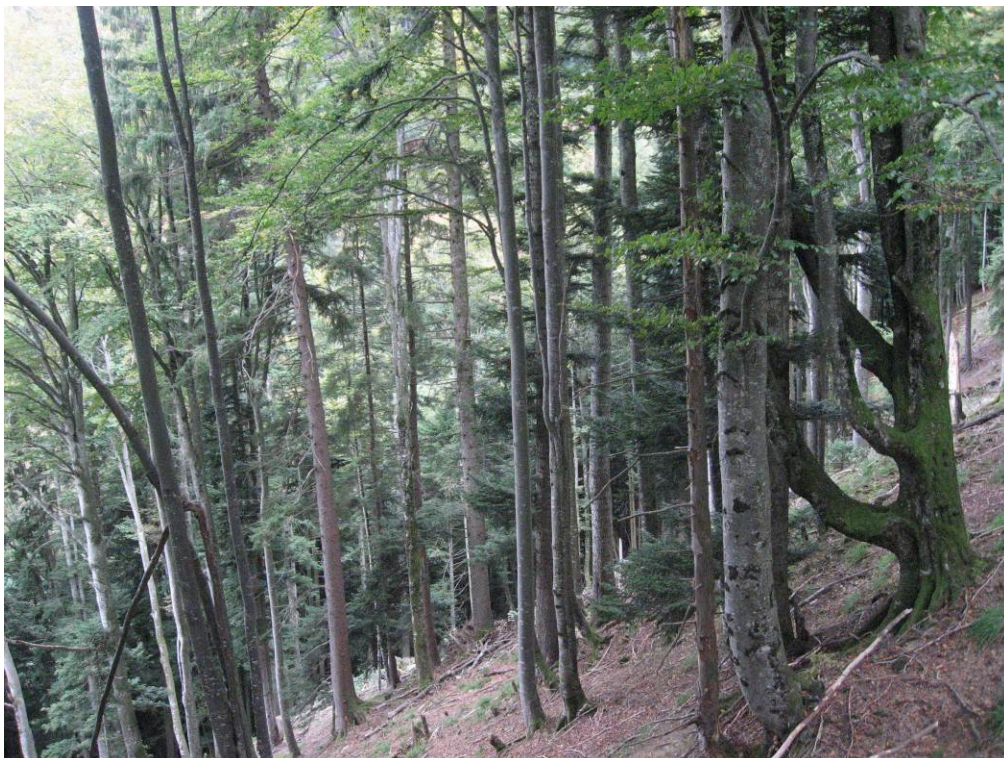
Fotostandort 5 an der NO-Ecke  
10.10.2007



F05 vor dem Holzschlag  
02.10.2008



F05 nach dem Holzschlag  
04.11.2008



F05  
04.10.2012



Fotostandort 6 ausserhalb der Weiserfläche 34 m von der SO-Ecke entfernt neben einer Tanne – vor dem Holzschlag  
02.10.2008



F06 nach dem Holzschlag  
04.11.2008



F06

04.10.2012



Fotostandort 7 neben einer Tanne, nahe dem Südrand der Weiserfläche – vor dem Holzschlag  
02.10.2008



F07 nach dem Holzschlag  
04.11.2008



F07

04.10.2012



Fotostandort 8 neben einer Tanne, nahe dem Südrand der Weiserfläche – vor dem Holzschlag  
02.10.2008



F08 nach dem Holzschlag  
04.11.2008



F08

04.10.2012



Fotostandort 9 nahe dem Nordrand der Weiserfläche – vor dem Holzschlag  
02.10.2008



F09 nach dem Holzschlag  
04.11.2008



F09

04.10.2012



Fotostandort 10 nahe dem Nordrand der Weiserfläche auf dem Weg – vor dem Holzschlag  
02.10.2008



F10 nach dem Holzschlag  
04.11.2008



F10

04.10.2012



Fotostandort 11 (= Fotostandort 2)  
04.11.2008



F11  
04.12.2012



Fotostandort 12 (= Fotostandort 13) am Westrand der Weiserfläche an einem Berg-  
ahorn.  
04.11.2008



F12  
04.10.2012



Fotostandort 13 (= Fotostandort 12) am Westrand der Weiserfläche  
04.11.2008



F13  
04.10.2012



Gegenhangaufnahme: Aufnahmestandort am Waldrand oberhalb der Weidefläche  
10.10.2007



Gegenhangaufnahme vor dem Holzschlag  
02.10.2008



Gegenhangaufnahme nach dem Holzschlag  
04.11.2008



Gegenhangaufnahme  
04.10.2012



Gegenhangaufnahme vor dem Holzschlag  
02.10.2008



Gegenhangaufnahme nach dem Holzschlag  
04.11.2008