

Weiserfläche Kl. Schlieren-Schwändli Alpnach

Fotodokumentation vom 27. August 2007 & 24. Oktober 2009

vor und nach Ausführung des Holzschlags



27.08.2007



24.10.2009

Fotostandort 1

auf der NO-Seite der Kl. Schlieren, neben einem Stock markiert mit roter Farbe

Blick über die NO-Grenze in den unteren Teil der Weiserfläche (direkter Gerinneeinhang)



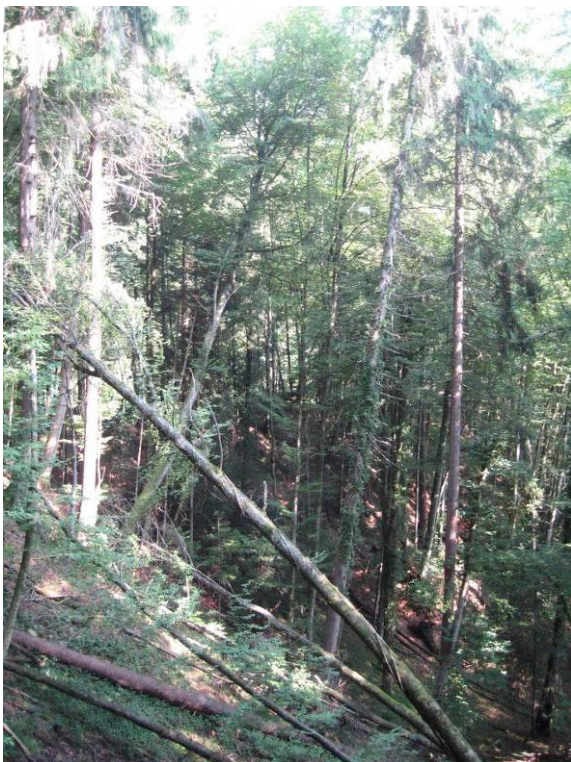
27.08.2007



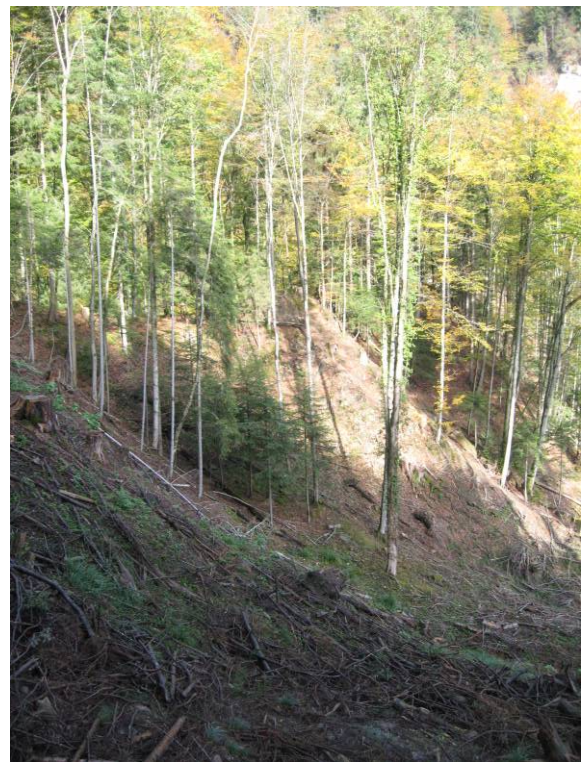
24.10.2009

Fotostandort 2

oberhalb einer Weisstanne an der O-Grenze der Weiserfläche markiert mit roter Farbe
Blick Richtung WNW



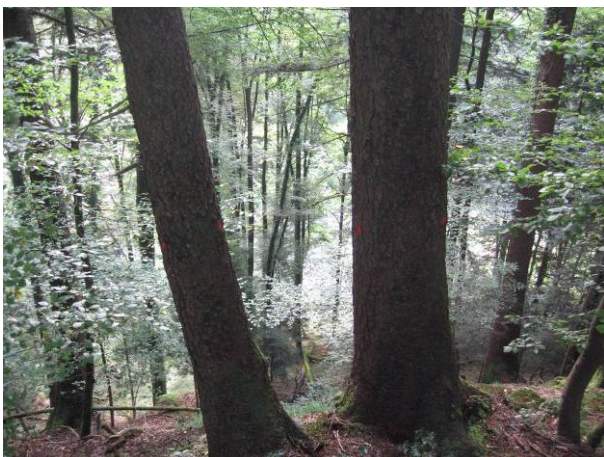
27.08.2007



24.10.2009

Fotostandort 2

Blick Richtung NNW



27.08.2007

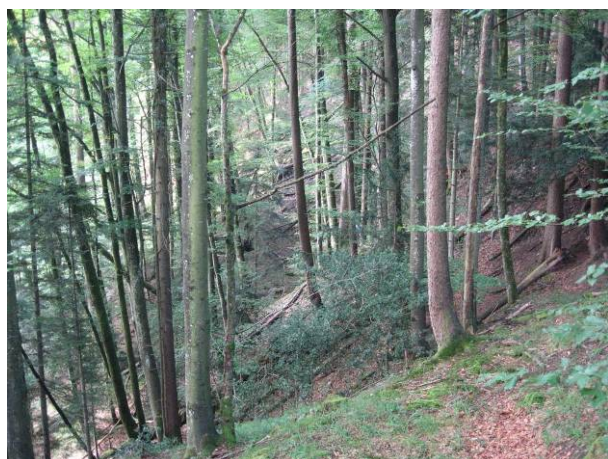
Fotostandort 3

an der NW-Ecke der Weiserfläche

Blick Richtung N-Grenze der Weiserfläche



24.10.2009



27.08.2007

Fotostandort 4

4 m südlich der NW-Ecke der Weiserfläche

Blick Richtung SSO



24.10.2009



27.08.2007

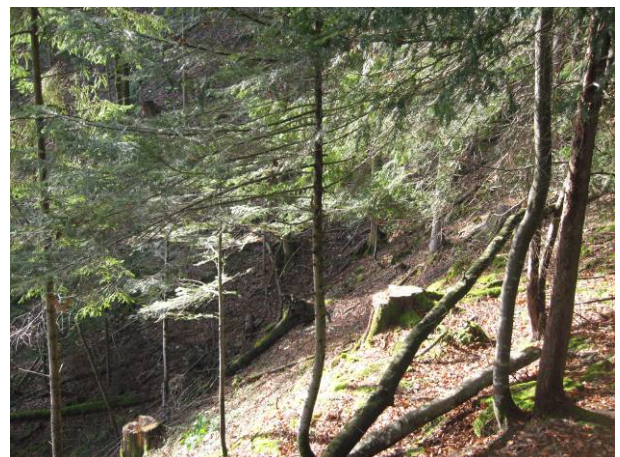


24.10.2009

Fotostandort 5
auf der W-Grenze der Weiserfläche (Krete) an einer Birke
Blick Richtung O



27.08.2007



24.10.2009

Fotostandort 5
auf der W-Grenze der Weiserfläche (Krete) an einer Birke
Blick Richtung S



27.08.2007

Fotostandort 6
an der SW-Ecke der Weiserfläche
Blick Richtung O



24.10.2009



27.08.2007

Fotostandort 7
etwas östliche der SW-Ecke
Blick Richtung NNO



24.10.2009