

Nachhaltigkeit und Erfolgskontrolle im Schutzwald (NaiS)

## Weiserflächen-Netz Nidwalden

**Waldrevier: 2**

**Weiserfläche: Herderenwald, Ennetbürgen**

Zwischenprotokoll: 13.02.2019

### Inhalt

1	Datum und Beteiligte der Zwischenbegehung .....	2
2	Bestandesgeschichte, vorangehende Begehungen und Dokumentationen .....	2
3	Ereignisse und ausgeführte Massnahmen.....	3
4	Aktueller Zustand und Veränderungen .....	3
5	Geplante Massnahmen und Schwerpunkte der Beobachtung .....	3
6	Diverses .....	4
7	Zeitpunkt nächste Zwischenbegehung bzw. Folgeaufnahme.....	4

### Beilagen

- Orthofotoplan 2018, 1:1'000
- Orthofotoplan 2018, 1:5'000
- Waldgesellschaften, 1:1'000
- Vegetationshöhenmodell 2010, 1:1'000
- Übersichtsplan, 1:5'000
- Formular 1 (2008)
- Formular 2 (2008)
- Formular 3
- Fotodokumentation (2008, 2019)
- Protokoll Vollkluppierung (2008)

### Checkliste

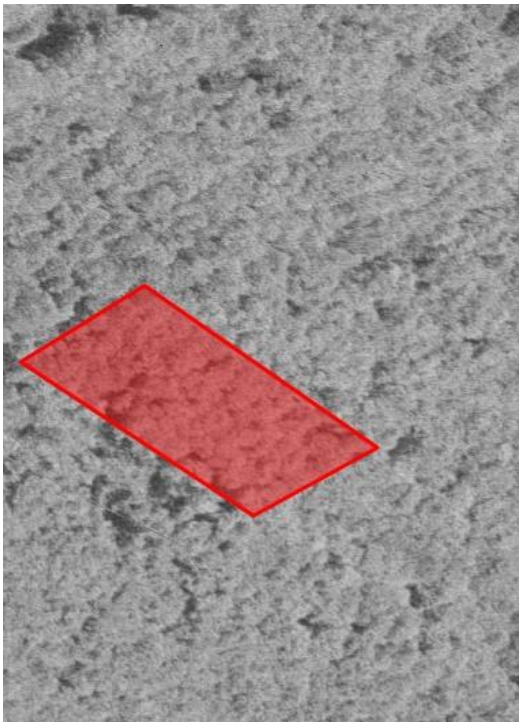
- Markierungen angebracht
- Fotos aufgenommen
- Formulare ausgefüllt
- Protokoll

## 1 Datum und Beteiligte der Einrichtung/Begehung

21.02.2008	Ruedi Günter, Forstingenieur Ruedi Scherer, Förster Pascal Alter, Praktikant
13.02.2019	Ruedi Scherer, Förster Martin Nussbaumer, Praktikant

## 2 Bestandesgeschichte, vorangehende Begehungen und Dokumentationen

Auf dem Luftbild von 1946 ist eine Jungwaldfläche im Alter von ca. 25 Jahren zu sehen. Diese natürliche Bestockung wächst ohne datierten Eingriff bis ins Jahr 1996 weiter. In diesem Jahr erfolgt ein Verjüngungshieb durch eine Seillinie. Die entstandene Verjüngungsfläche wurde im Jahr 2018 im unteren Bereich gepflegt.



Luftbild 1969, swisstopo



Luftbild 1998, swisstopo

Datum	Begehung/Dokumentation	Fazit
21.02.2008	Einrichtung der Weiserfläche Vollkluppierung Fotodokumentation	
13.02.2019	Begehung und Dokumentation Fotodokumentation	

### 3 Ereignisse und ausgeführte Massnahmen

#### Ereignisse

---

#### Ausgeführte Massnahmen

---

1996	Verjüngung durch Seillinie
2018	Stangenholzpflege im unteren Bereich
2019	Erneuerung sämtlicher Markierungen

### 4 Aktueller Zustand und Veränderungen

<b>Boden</b>	Bodenverletzung	2008	
		2019	
	organische Auflage	2008	
		2019	
<b>Vitalität</b>	Kernwüchse	2008	
		2019	
	Krankheiten	2008	
		2019	
<b>Stabilität</b>		2008	Vereinzelte Hänger, Kronen bei alten Bäumen nicht lotrecht, bei jungen Bäumen lotrecht
		2019	Im oberen Bereich einige Bäume umgestürzt, Altbestand teilweise instabil, Stangenholz stabil
<b>Konkurrenz-vegetation</b>		2008	Fläche der Vegetationskonkurrenz < 1/3
		2019	
<b>Mischung</b>	Oberschicht	2008	50% Bu, 40% Es und Ah, 10% Li
		2019	

### 5 Geplante Massnahmen und Schwerpunkte der Beobachtung

#### Geplante Massnahmen

---

2008	Handlungsbedarf erkannt
2019	Keine Massnahmen geplant

#### Schwerpunkte Beobachtung/ Fragestellungen

---

2008	- Kann die gewünschte Anzahl Bäume mit einem BHD über 36cm erreicht werden?
	- Wie hoch darf der Anteil Stockausschläge sein, um eine genügende Stammzahl mit dem Zieldurchmesser > 36cm zu erreichen?
	- Bis zu welchem Durchmesser entwickeln sich stabile Stockausschläge?

## **6 Diverses**

2019 Die Z-Bäume haben teilweise einseitige Kronen, werden aber von der Pflegemassnahme profitieren und die Kronen bergseitig, wo Platz geschaffen wurde, vergrössern können

## **7 Zeitpunkt nächste Zwischenbegehung bzw. Folgeaufnahme**

### **2023 nächste Folgeaufnahme**

- Aufnahme von Eckpunkten, Fotostandorten und weiteren relevanten Punkten mittels GPS-Trimble!

### **2028 Wirkungskontrolle**